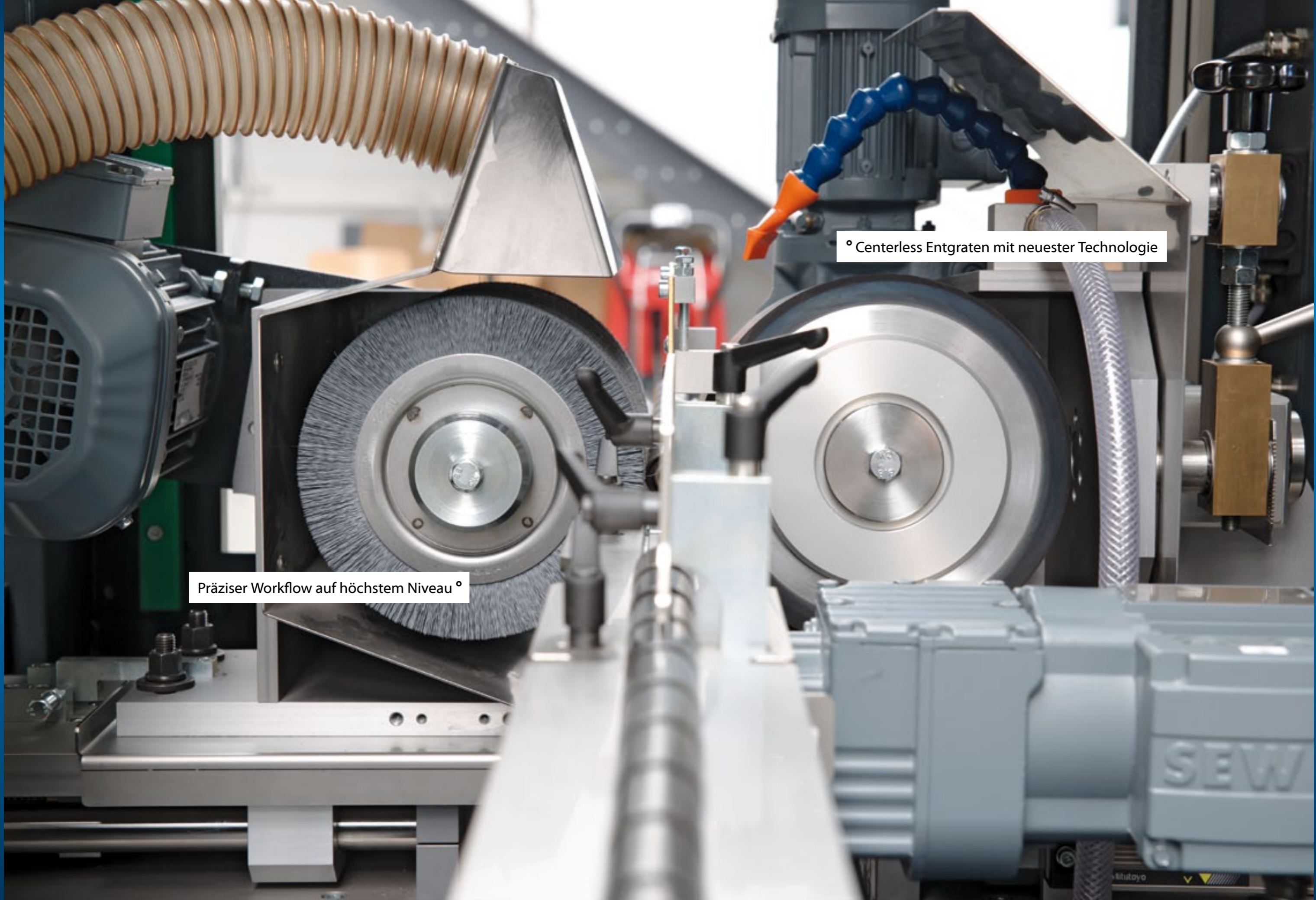


## Centerless-Entgratmaschine

CEM-2  
CEW-3

Centerless-Entgratmaschine





° Centerless Entgraten mit neuester Technologie

Präziser Workflow auf höchstem Niveau °



1

### ◦ Einfache Bestückung des Zufuhrbandes

Die Werkstücke bewegen sich eigenständig über ein Fließband durch die Centerless Entgratmaschine.



2

### ◦ Einseitig gelagerte Bürstenwelle

Ein kompliziertes und umständliches wechseln des Bürstenpaketes entfällt. Tauschen Sie kurzerhand die Bürsten aus.



3

### ◦ Bedienungsfreundliches Steuergerät

Frei um die Maschine herum bewegbar. Eine leichte und übersichtliche Handhabung ist gewährleistet.

Die neue Version der Centerless Entgratmaschine basiert auf stetigen Weiterentwicklungen. Der **Arbeitsprozess** verläuft nun dynamischer und präziser.

Zu verarbeitende **Werkstücke** reichen von Kolben, Kolbenstangen und Kolbenbolzen über Motorwellen bis zu Steuerschieber für Hydraulikventile und Ventileile in der Hydraulik und Pneumatik.

Eine spezielle **Oberflächenbehandlung** beinhaltet die Kantenverrundung der Steuerkanten und eine Rauhtiefenverbesserung.

Für die Verkettung mit nachgestellten Anlagen bieten wir als weitere Option das **Teileabfuhrband** an.

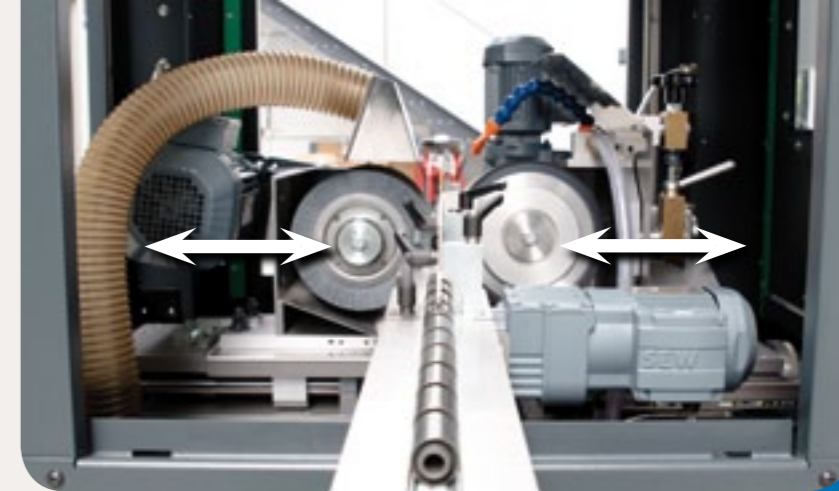
Zur Vorschubregelung dient die schwenkbare **Regelscheibe** mit einer robusten Gummierung (optional Drehzahlregulierung der Regelscheibe).

Mehr **Effizienz** durch das Zusammenstellen verschieden dicker Bürsten und unterschiedlichen Körnungen innerhalb eines Bürstenpaketes. So wird bei Bedarf in einem Durchlauf der Vorschleiff und Feinschliff vollzogen.

Die ideale Drehzahl zur Oberfläche erhalten Sie mit der optionalen Drehzahlregelung für die Bürstenspindel. Hiermit wird die optimale **Schnittgeschwindigkeit** der eingesetzten Bürste für die gewünschte Werkstücks Oberfläche eingestellt.

Wir empfehlen zur Grundmaschine das digitale absolut **Wegmeßsystem**. Jeweils für den Bürsten- und Regelscheibenführungsschlitten. Es dient zum schnellen umstellen und variieren zwischen unterschiedlichen Teildurchmessern sowie zur präzisen Bürstenverschleißnachstellung.

Vorteil der einseitig gelagerten **Bürstenwelle**: mit dem lösen einer einzigen zentralen Spanschraube wird der Austausch des kompletten Bürstenpaketes ermöglicht.



4

### ◦ Exakte Einstellmöglichkeiten

Beide Führungsschlitten sind per Handrad genau einstellbar.



5

### ◦ Hochwertige Konstruktion

Die Centerless Entgratmaschine ist einmalig in ihrer Präzision und Bedienbarkeit. Vielseitig und variabel.



3

2

1

6

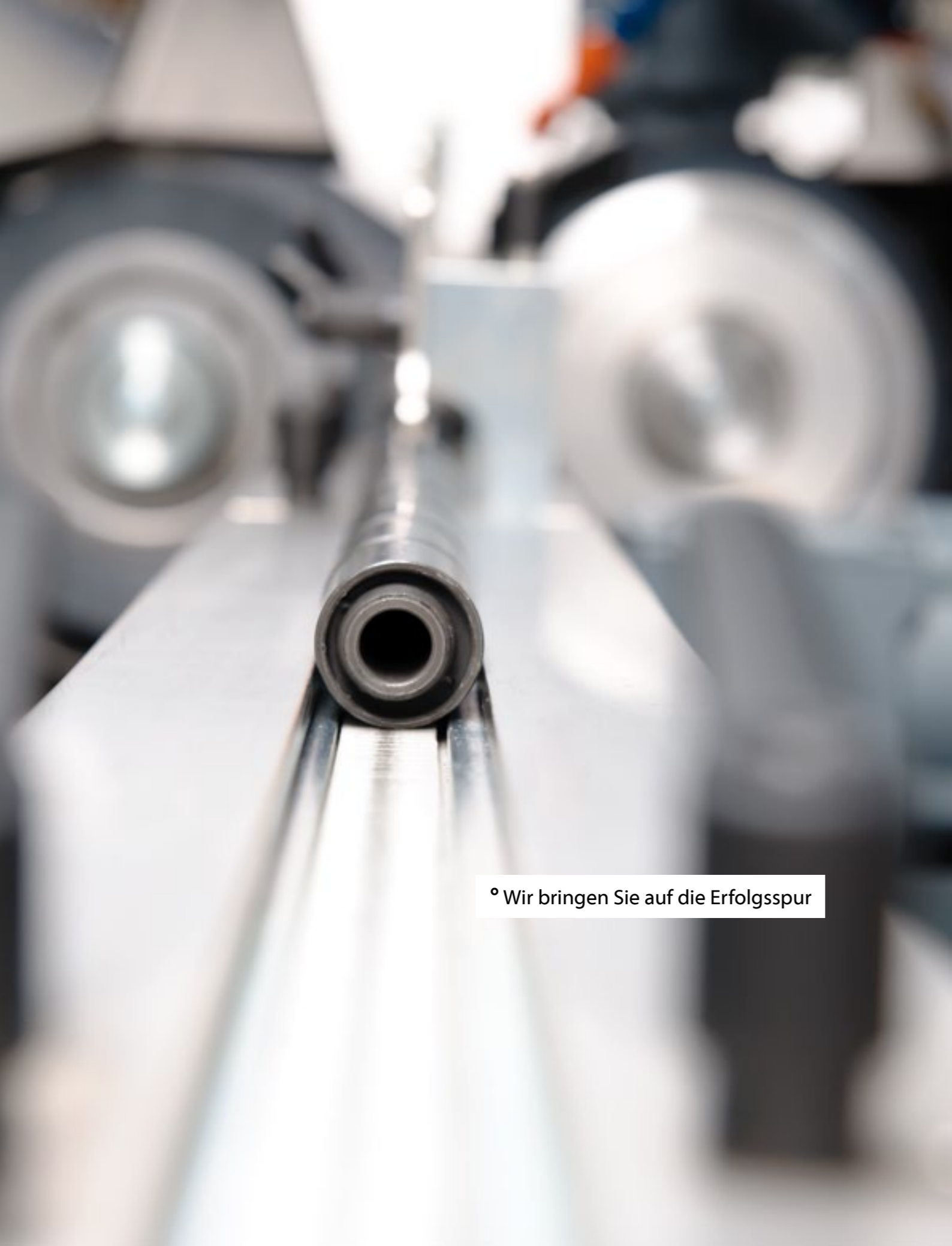
4



6

### ◦ Rotationssymmetrische Werkstücke

Für Rundteile aus verschiedensten Materialien mit einem Durchmesser von mindestens 8 mm (optional ab 4 mm) bis maximal 42 mm.

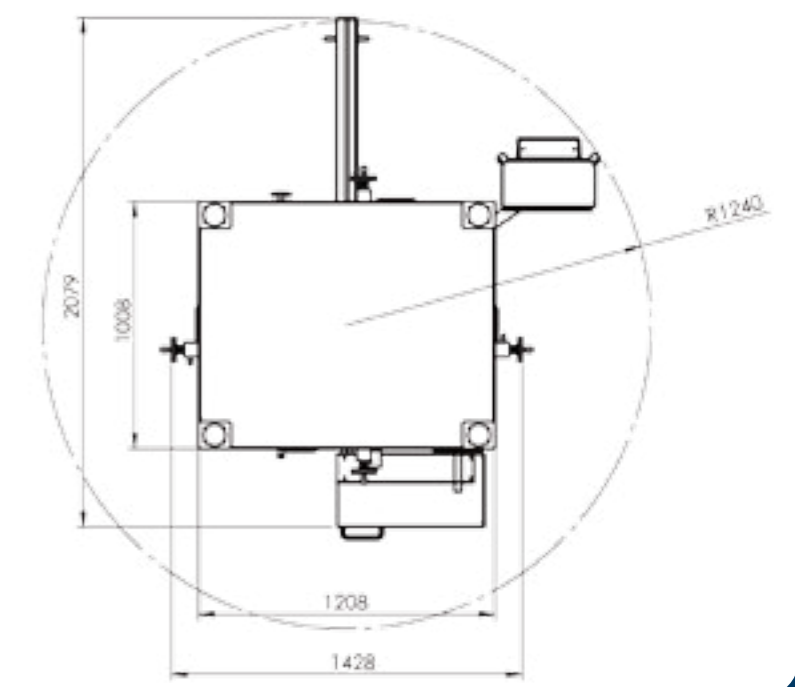
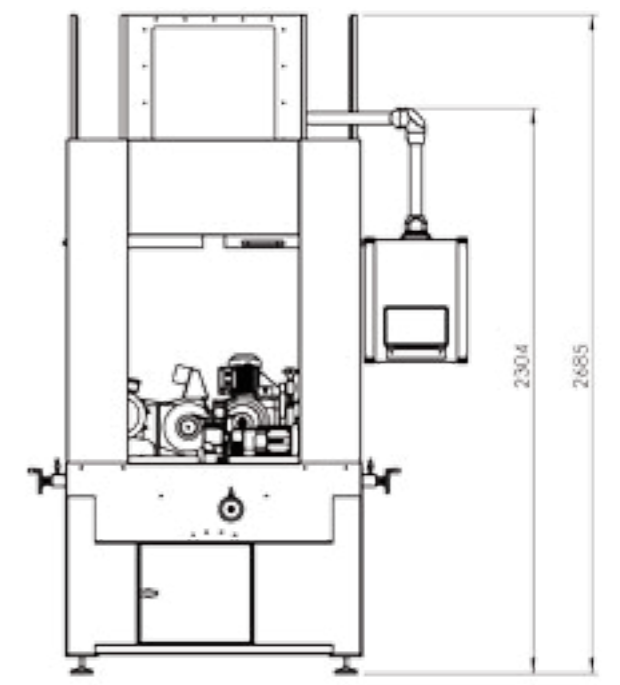


° Wir bringen Sie auf die Erfolgsspur

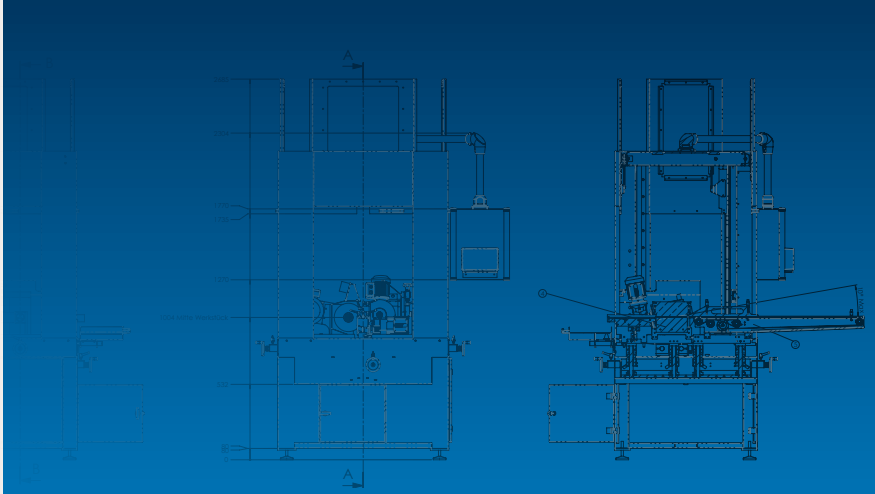
## Technische Daten

- Länge ° 1500 mm (2130 mm)
- Breite ° 1430 mm
- Höhe ° 2300 mm
- Höhe mit geöffneten Türen ° 2685 mm
- Gewicht ° 880 kg
- Bürstenbreite jeweils ca. ° 25 mm
- Maximale Durchlaufgeschwindigkeit ° 3 m/min.
- Werkstückdurchmesser ° min. 8 mm
- Werkstückdurchmesser ° max. 42 mm
- Regelscheibeneinheit ° 200 mm
- Bürsteinheit ° 200 mm
- Werkstückzuführung über Linearschwingförderer
- Absaugstutzen für externe Absaugung
- Drehzahl Bürste ° 2000 (1000-2500)
- Antriebsleistung Bürste ° 1,5 KW

## Centerless-Entgratmaschine CEM-2



CE Die Maschinen dieser Druckschrift sind CE-konform. Unsere Konstruktionen werden den praktischen Bedürfnissen laufend angepasst. Änderungen können jederzeit erfolgen. Angaben zum Inhalt sind unverbindlich



Gestaltung: Döring, Konwanzt, Heinenstein, Entwerferbüro: Bad Urach  
Druck: Leitfahne & Schwarz GmbH & Co.KG, Diettingen/Erms

## ° Kontakt

Feucht GmbH  
Gewerbestr. 3  
D-72813 St. Johann - Upfingen

Tel. +49 (0) 7122-82590-0  
Fax +49 (0) 7122-82590-55

Mail: [info@feucht-antriebstechnik.de](mailto:info@feucht-antriebstechnik.de)  
Web: [www.feucht-antriebstechnik.de](http://www.feucht-antriebstechnik.de)

Registereintrag:  
Ust-Idt.Nr: DE 242525416  
Reg.Nr. U HRB 361035  
Amtsgericht Stuttgart